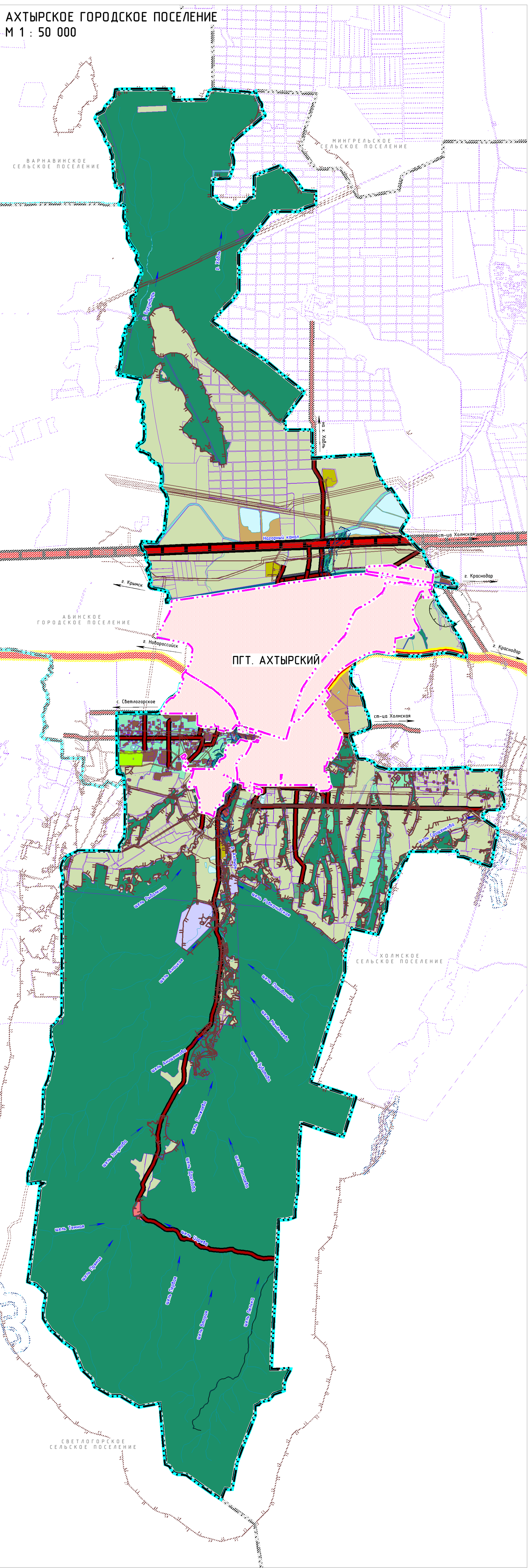
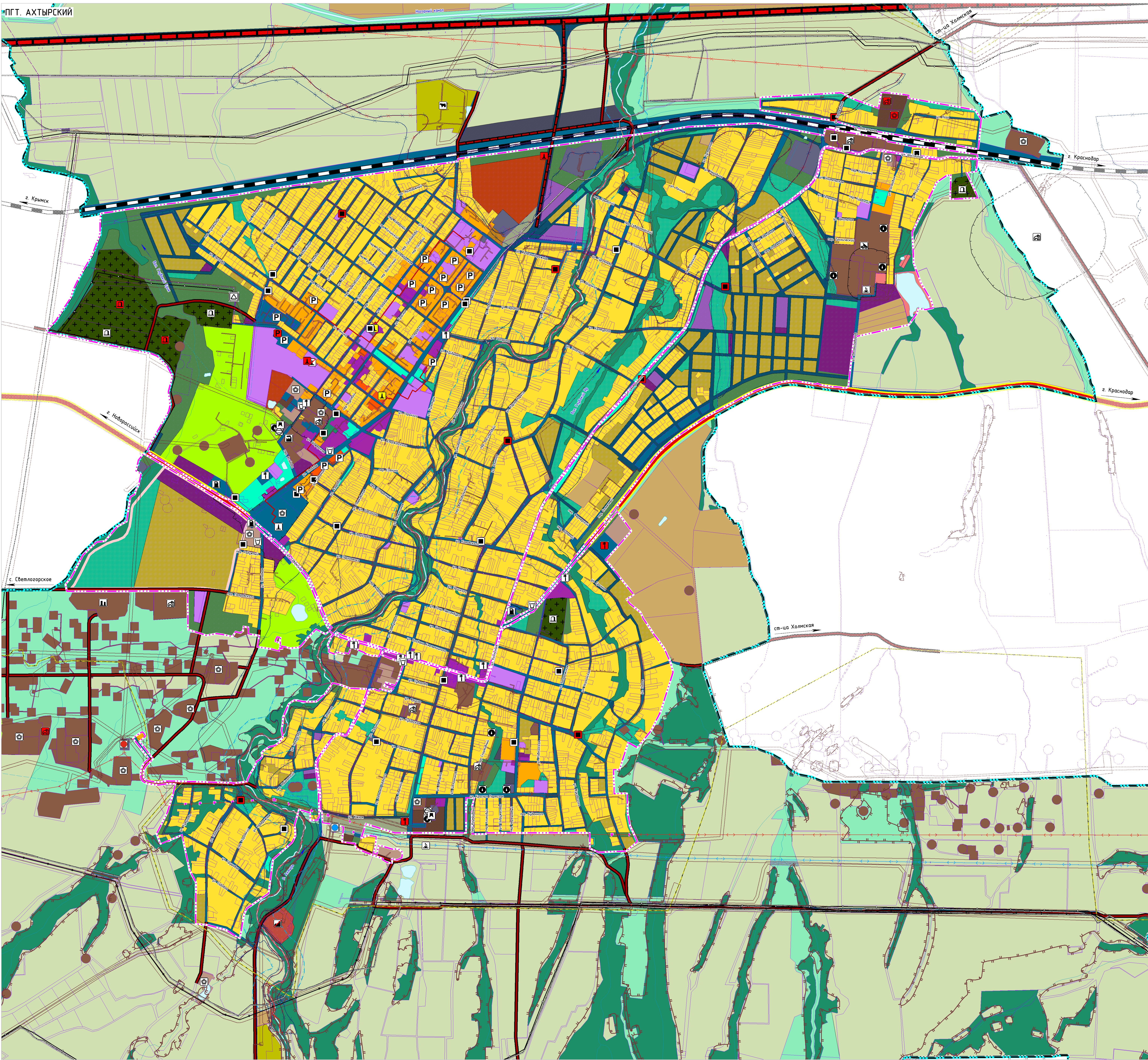


ПРОЕКТ ВНЕСЕНИЯ ИЗМЕНЕНИЙ В ГЕНЕРАЛЬНЫЙ ПЛАН АХТЫРСКОГО ГОРОДСКОГО ПОСЕЛЕНИЯ АБИНСКОГО РАЙОНА

КАРТА ГРАНИЦ ЗОН С ОСОБЫМИ УСЛОВИЯМИ ИСПОЛЬЗОВАНИЯ ТЕРРИТОРИЙ

М 1 : 10 000



УСЛОВНЫЕ ОБОЗНАЧЕНИЯ

ГРАНИЦЫ И ТЕРРИТОРИИ

- Граница городского поселения
- Планируемая граница населенного пункта
- Территория населенного пункта
- Границы земельных участков, выделенных в Единый государственный реестр недвижимости
- Побережистые водные объекты
- Территории для освоения за расчетный срок

ФУНКЦИОНАЛЬНЫЕ ЗОНЫ

- Зона застройки индивидуальными жилыми домами
- Зона застройки малоэтажными жилыми домами (до 4 этажей, включая мансардный)
- Зона застройки среднеэтажными жилыми домами (от 5 до 8 этажей, включая мансардный)
- Многофункциональная общественно-деловая зона
- Зона специализированной общественной застройки
- Производственная зона
- Коммунально-складская зона
- Зона инженерной инфраструктуры
- Зона транспортной инфраструктуры
- Зона сельскохозяйственных угодий
- Зона садоводческих или огороднических некоммерческих товариществ
- Производственная зона сельскохозяйственных предприятий
- Иные зоны сельскохозяйственного назначения
- Зона озелененных территорий общего пользования (лесопарки, парки, сады, скверы, бульвары, городские леса)
- Зона отдыха
- Зона лесов
- Зона кладбищ
- Зона складирования и захоронения отходов
- Зона режимных территорий
- Иные зоны
- Зона улично-дорожной сети

ПРЕДПРИЯТИЯ ПРОМЫШЛЕННОСТИ, СЕЛЬСКОГО И ЛЕСНОГО ХОЗЯЙСТВА

МЕСТНОГО И ИНОГО ЗНАЧЕНИЯ

- Предприятие непищевой (в том числе цветной металлургии), металлообработки
- Предприятие машиностроения
- Предприятие строительной промышленности, по выпуску неметаллической минеральной продукции
- Предприятие по обработке древесины, производству изделий из дерева
- Предприятие микробиологической, пищевой, пищевкусовой промышленности
- Предприятие растениеводства
- Предприятие по разведению молочного крупного рогатого скота, производству сырого молока
- Объект, связанный с производственной деятельностью

ПЛАНИРУЕМЫ К РАЗМЕЩЕНИЮ

- Предприятие микробиологической, пищевой, пищевкусовой промышленности
- Объект, связанный с производственной деятельностью

ПЛАНИРУЕМЫ К ИМПЛЕМЕНТАЦИИ

- Предприятие строительной промышленности, по выпуску неметаллической минеральной продукции

ИНЫЕ ОБЪЕКТЫ ФЕДЕРАЛЬНОГО ЗНАЧЕНИЯ, РЕГИОНАЛЬНОГО ЗНАЧЕНИЯ, МЕСТНОГО ЗНАЧЕНИЯ

- Кладбище
- Кладбище

ОБЪЕКТЫ ИНЖЕНЕРНОЙ ИНФРАСТРУКТУРЫ

ЭЛЕКТРОСНАБЖЕНИЕ

ФЕДЕРАЛЬНОГО ЗНАЧЕНИЯ

- Линия электропередачи 500 кВ
- Линия электропередачи 220 кВ

РЕГИОНАЛЬНОГО ЗНАЧЕНИЯ

- Электрическая подстанция 110 кВ
- Линия электропередачи 110 кВ
- Линия электропередачи 35 кВ

МЕСТНОГО ЗНАЧЕНИЯ

- Электрическая подстанция 35 кВ

ВОДОСНАБЖЕНИЕ

МЕСТНОГО ЗНАЧЕНИЯ

- Водозабор
- Насосная станция
- Резервуар
- Водовод

ПЛАНИРУЕМЫ К РАЗМЕЩЕНИЮ

- Водовод

ВОДОУСТРОЕНИЕ

МЕСТНОГО ЗНАЧЕНИЯ

- Канализационная насосная станция (КНС)

ПЛАНИРУЕМЫ К РАССТРОЙКЕ

- Очистные сооружения (ОС)
- Канализационная насосная станция (КНС)

ТЕПЛОСНАБЖЕНИЕ

МЕСТНОГО ЗНАЧЕНИЯ

- Теплопровод магистральный

ГАЗОСНАБЖЕНИЕ

ФЕДЕРАЛЬНОГО ЗНАЧЕНИЯ

- Газораспределительная станция (ГРС)

МЕСТНОГО ЗНАЧЕНИЯ

- Пункт регулирования газа (ПРГ)
- Газопровод распределительный высокого давления
- Газопровод распределительный среднего давления

ПЛАНИРУЕМЫ К РАЗМЕЩЕНИЮ

- Пункт регулирования газа (ПРГ)
- Газопровод распределительный среднего давления

ТРУБОПРОВОДНЫЙ ТРАНСПОРТ

ФЕДЕРАЛЬНОГО ЗНАЧЕНИЯ

- Магистральный нефтепровод
- Магистральный газопровод

РЕГИОНАЛЬНОГО ЗНАЧЕНИЯ

- Нефтепровод прочий

СВЯЗИ И ИНФОРМАТИЗАЦИЯ

РЕГИОНАЛЬНОГО ЗНАЧЕНИЯ

- Линейно-кабельное сооружение связи

ОБЪЕКТЫ ТРАНСПОРТНОЙ ИНФРАСТРУКТУРЫ

ЖЕЛЕЗНОДОРОЖНОГО ТРАНСПОРТА

ФЕДЕРАЛЬНОГО ЗНАЧЕНИЯ

- Железнодорожный путь общего пользования

АВТОМОБИЛЬНОГО ТРАНСПОРТА

ФЕДЕРАЛЬНОГО ЗНАЧЕНИЯ

- Автомобильная дорога

ПЛАНИРУЕМЫ К РАЗМЕЩЕНИЮ

- Автомобильная дорога

МЕСТНОГО ЗНАЧЕНИЯ

- Автомобильная дорога

ПЛАНИРУЕМЫ К РАЗМЕЩЕНИЮ

- Автомобильная дорога

ИНОГО ЗНАЧЕНИЯ

- Станция автомобильная
- Станция технического обслуживания
- Служба (парковка) автомобилей
- Иные объекты придорожного сервиса (автомашины)

ПЛАНИРУЕМЫ К РАЗМЕЩЕНИЮ

- Станция технического обслуживания
- Служба (парковка) автомобилей